

# অফিস সেট-আপের ফাউন্ডার'স গাইডলাইন

যে ০৬ টা বিষয় না জেনে আপনার  
অফিস সেট আপ করা উচিত হবে না!

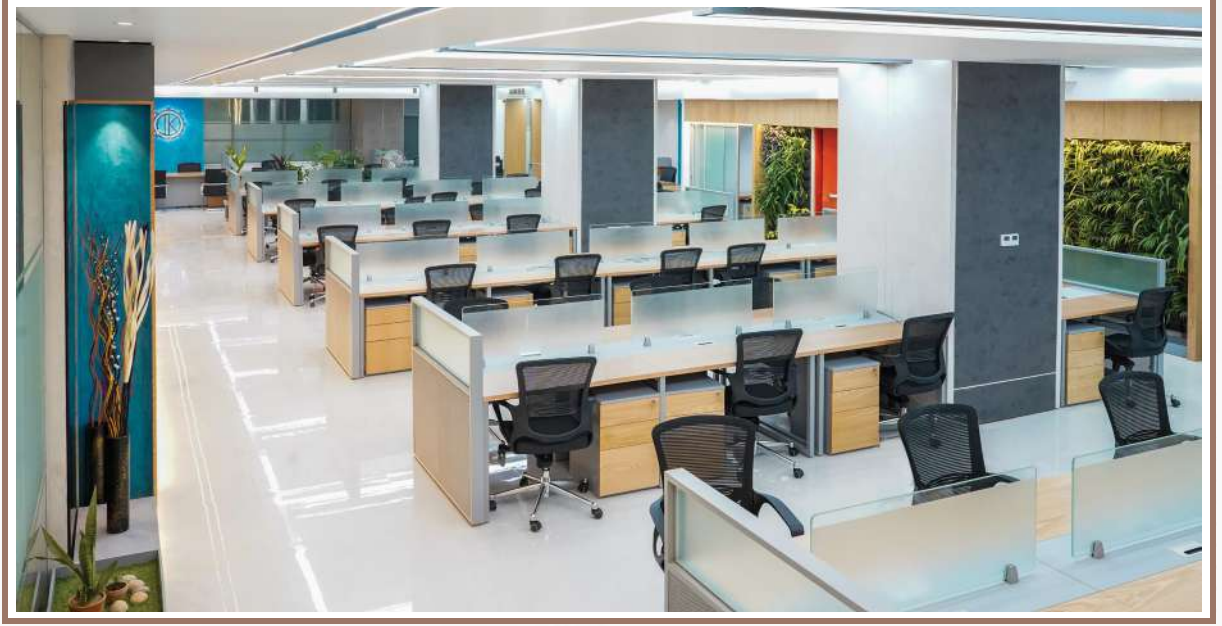
# ০১. প্রয়োজনীয়তা VS স্পেস

## প্রতি ০১ জনের জন্য ১০০ বর্গফুট

একটি অফিসের প্রয়োজনীয় স্পেসের পরিমাণ নির্ভর করে কর্মীর সংখ্যা, কাজের ধরন, এবং অফিস ইকুইপমেন্ট এর উপর।

স্ট্যান্ডার্ড অনুযায়ী প্রতি ০১ জনের জন্য ১০০ বর্গফুট স্পেস থাকা উচিত।

উদাহরণ স্বরূপ যদি আপনার অফিস ৩০ জনের হয়ে থাকে তাহলে স্ট্যান্ডার্ড অনুযায়ী অফিসের স্পেস ৩০০০ বর্গফুট এর হতে হবে।



## প্রতি ১০ জনের জন্য ০১ টি টয়লেট

সাধারণত প্রত্যেক ১০ জনের জন্য ০১ টি টয়লেট প্রয়োজন হয়।

তবে, ব্যবসার প্রকার এবং বিল্ডিং কোডের উপর ভিত্তি করে এই সংখ্যাটি পরিবর্তন করা যেতে পারে।



## আপনার কয়টা টয়লেট প্রয়োজন?



- ২ টয়লেট ও ২ ওয়াশবেসিন = ৬ - ২৫ জন
- ৩ টয়লেট ও ৩ ওয়াশবেসিন = ২৬ - ৫০ জন
- ৪ টয়লেট ও ৪ ওয়াশবেসিন = ৫১ - ৭৫ জন
- ৫ টয়লেট ও ৫ ওয়াশবেসিন = ৭৬ - ১০০ জন



## ০২. কোন AC টাইপ আপনার জন্য



রাউন্ড ক্যাসেট AC



সিলিং মাউন্টেড ক্যাসেট AC



ডাক্ট AC



ওয়াল মাউন্টেড AC



সিলিং টাইপ AC



কনসোল AC

## ০২. কোন AC টাইপ আপনার জন্য

Parameter	VRF	SPLIT
অপারেশন	'এডভান্স রেফ্রিজারেন্ট ফ্লো কন্ট্রোল' ব্যবহার করে ভিন্ন ভিন্ন ইনডোর ইউনিটে প্রয়োজন অনুযায়ী ভিন্ন ভিন্ন মাত্রায় রেফ্রিজারেন্ট প্রবাহ করা হয়ে থাকে।	একটি আউটডোর ইউনিট দিয়ে শুধুমাত্র একটি ইনডোর ইউনিট কন্ট্রোল করা হয়, যার জন্য ক্ষেত্রবিশেষে কিছু পরিমাণ রেফ্রিজারেন্ট অপচয় হতে পারে।
এনার্জি ইফিসিয়েন্সি	ডিমান্ড অনুযায়ী 'এডভান্স রেফ্রিজারেন্ট ফ্লো' এডজাস্ট করে এনার্জি কনজাম্পশন কে অপটিমাইজ করে।	ডিমান্ড যেমনই থাকুক, কম্প্রেসার একটি ফিক্সড স্পিড এ চলে, তাই এটি তুলনামূলক কম এনার্জি ইফিসিয়েন্ট।
ফ্লেক্সিবিলিটি	অফিসের মধ্যে বিভিন্ন জোন কে একই সাথে গরম এবং ঠান্ডা করতে পারে।	শুধুমাত্র অফিসের একটি জোন বা রুম কে গরম অথবা ঠান্ডা করতে পারে।
ইন্সটলেশন জটিলতা	কমপ্লেক্স ডিজাইন এবং পাইপ-ওয়ার্ক এর জন্য প্রফেশনাল টিম এবং এক্সটেনসিভ প্ল্যানিং এর দরকার হয়।	একটি রেফ্রিজারেন্ট লাইনের সাহায্যে ইনডোর এবং আউটডোর ইউনিটের মধ্যে কানেক্ট করা হয়। তাই ইন্সটলেশন প্রসেসটি তুলনামূলক সহজ।
স্পেস সেভিং	একটি আউটডোর ইউনিট দিয়ে মাল্টিপল ইনডোর ইউনিট ব্যবহার করা যায়। যে কারণে আউটডোর ইউনিটে স্পেস কম লাগে।	একটি আউটডোর ইউনিট দিয়ে শুধুমাত্র একটি ইনডোর ইউনিট ব্যবহার করা যায়। যে কারণে আউটডোর ইউনিটে স্পেস বেশি লাগে।
খরচ	৮,০০০ - ৮০,০০০ বর্গ ফুট অফিসের জন্য সাশ্রয়ী।	ছোট এবং মাঝারি সাইজ এর অফিসের জন্য সাশ্রয়ী।

### তাহলে আপনি কোনটি নির্বাচন?

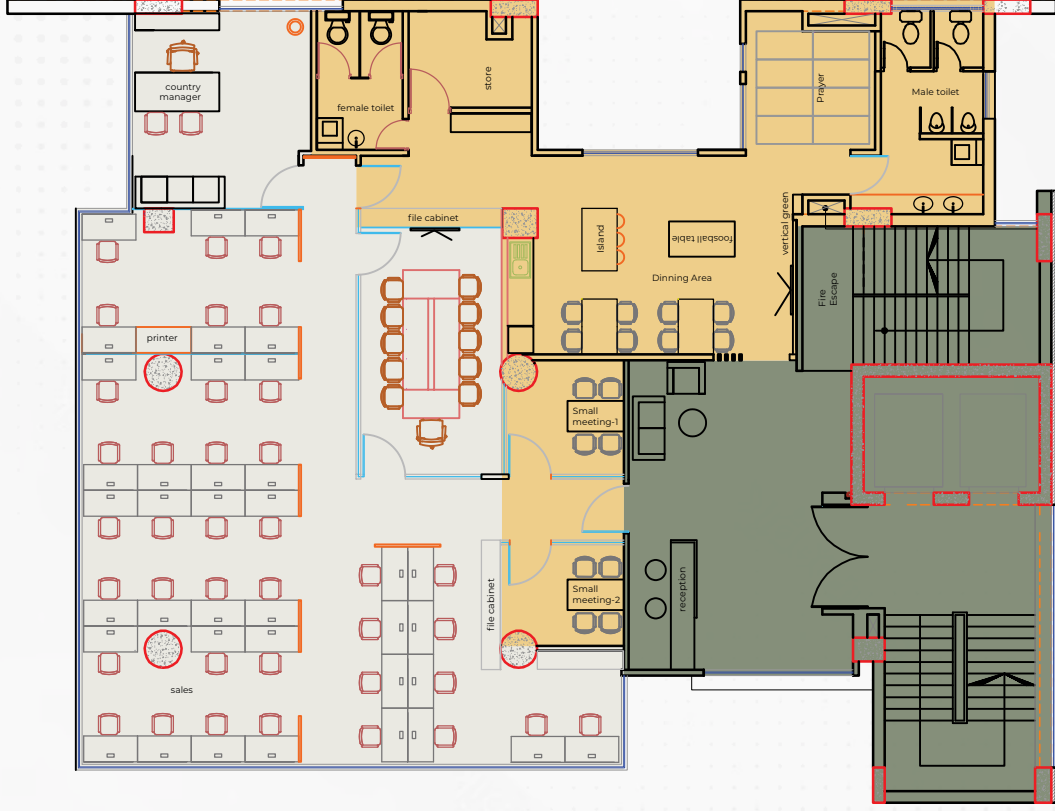
যদি ইন্ডিভিজুয়াল জোন কন্ট্রোল এবং এনার্জি ইফিসিয়েন্সি অগ্রাধিকার হয়, তাহলে VRF সিস্টেমটি বেস্ট অপশন। VRF সুনির্দিষ্ট তাপমাত্রা নিয়ন্ত্রণ করে এবং দীর্ঘ মেয়াদী ব্যবহার এর ক্ষেত্রে সিগনিফিকেন্টলি এনার্জি সেভ করতে পারে এবং এটির মেইনটেন্যান্স খরচ তুলনামূলক কম। তাই এটি একটি সাস্টেইনেবল চয়েস।

যদি বাজেট এবং ইন্সটলেশন প্রাইমারি কনসার্ন হয়, তাহলে Split সিস্টেমটি একটি বোটার অপশন। যদিও এটি ইন্সটল করা সহজ এবং প্রাথমিক খরচ কম, কিন্তু এর লিমিটেড এনার্জি ইফিসিয়েন্সির কারণে ইলেকট্রিসিটি কনজাম্পশন তুলনামূলক বেশি হবে।



# ০৩. অফিসের জোন গুলো কিভাবে ভাগ করবেন

একটি অফিস ডিজাইনের জন্য টিম প্লেসমেন্ট এবং এর অভ্যন্তরীণ যোগাযোগ খুবই গুরুত্বপূর্ণ বিষয়। টিম গঠন এবং প্লেসমেন্ট আসে অফিস অর্গানোগ্রাম থেকে।



## পাবলিক এরিয়া

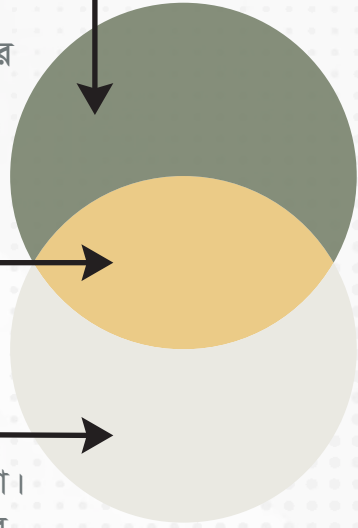
এই এরিয়া গুলোতে ভিজিটর এবং অফিসের সবার সমানভাবে অ্যাক্সেস থাকে। যেমন রিসিপশন জোন, অথবা লাউঞ্জ। যেখানে অফিস এবং অফিসের বাইরের সবাই একত্রিত হতে পারে।

## প্রিভিলেজড এরিয়া

এখানে অথোরাইজড ভিজিটরদের অ্যাক্সেস থাকে। নির্দিষ্ট কিছু ডিপার্টমেন্ট, মিটিং রুম, ক্যাফেটেরিয়া, প্রেয়ার স্পেস, টয়লেট ইত্যাদি প্রিভিলেজড এরিয়ার অন্তর্ভুক্ত।

## প্রাইভেট এরিয়া

এই এরিয়া গুলোতে ভিজিটরদের কোন অ্যাক্সেস থাকে না। ম্যানেজমেন্ট রুম, সেনসেটিভ ওয়ার্ক প্লেস এবং অফিসের রেস্ট্রিকটেড এরিয়াগুলো এর আওতায় পড়ে।



## 08. আপনার ফায়ার সেফটি ইকুইপমেন্টস!

### যা না থাকলেই নয়



#### ফায়ার এক্সটিংগুইসার

ছোট অগ্নিকান্ড গুলো বড় রূপ নেয়ার আগেই ফায়ার এক্সটিংগুইসার ব্যবহার করতে হয়। যেসব জায়গায় অগ্নিকান্ডের সম্ভাবনা বেশি থাকে এবং এক্সিট রুট গুলোতে ফায়ার এক্সটিংগুইসার ইন্সটল করা হয়।



#### ফায়ার ব্ল্যাঙ্কেট

ফায়ার ব্ল্যাঙ্কেট ছোট আগুন নিভানোর জন্য বা যার পোশাকে আগুন লেগেছে এমন ব্যক্তির চারপাশে মোড়ানোর জন্য ব্যবহার করা হয়।



#### ফায়ার অ্যালার্ম ও স্মোক ডিটেক্টর

ধোঁয়া তৈরি হলে স্মোক ডিটেক্টর সেটিকে সনাক্ত করে এবং ফায়ার অ্যালার্ম বেজে উঠে, যার কারণে কিছু অতিরিক্ত সময় পাওয়া যায় অফিস ইভাকুয়েশনের জন্য এবং অগ্নিকান্ড ভয়াবহ হওয়ার আগেই দমন করা সম্ভব হয়ে উঠে।



#### এক্সিট সাইনেজ

অগ্নিকান্ডের সময় নিরাপদে অফিস ত্যাগ করার জন্য এক্সিট সাইন, গাইডলাইন হিসেবে কাজ করে।

### সাধ্য অনুযায়ী সুরক্ষা ব্যবস্থা



#### স্প্রিংকলারস

স্প্রিংকলারস সিস্টেম হিট ডিটেকশন প্রযুক্তির মাধ্যমে আগুনকে সনাক্ত করে এবং পানি স্প্রে করতে থাকে, যা দমকলকর্মীরা আসা পর্যন্ত আগুন নিয়ন্ত্রণে রাখতে সাহায্য করে। স্প্রিংকলারস সিস্টেমগুলি ইনস্টল করা ব্যয়বহুল হতে পারে, তবে অগ্নিকান্ডে এটি জীবন এবং সম্পত্তি রক্ষা করে।



#### ফায়ার হাইড্রেন্ট

ফায়ার হাইড্রেন্ট একটি সিস্টেম যা মেইন ওয়াটার সাপ্লাই এর সাথে পাইপ-ওয়ার্ক এর মাধ্যমে কানেক্ট করা হয়, যেন অগ্নিকান্ডের সময় বিপুল পরিমাণে পানির প্রবাহ নিশ্চিত করা যায়। যদি স্প্রিংকলারস সিস্টেম অগ্নিকান্ড মোকবেলায় ব্যর্থ হয় তবে এটি 'লাস্ট লাইন অফ ডিফেন্স' হিসেবে ভূমিকা পালন করে।

## ০৫. আপনার অফিস সিকিউরিটি কেমন হবে



### অ্যাক্সেস কন্ট্রোল সিস্টেম

এটি নিশ্চিত করে যে শুধুমাত্র অনুমোদিত লোকজন নির্দিষ্ট এরিয়া বা রুমে প্রবেশ করতে পারবে। যা এমপ্লয়ী নিরাপত্তা এবং সেন্সেটিভ ইনফরমেশনের সেফটি বৃদ্ধি করে। এই সিস্টেমগুলো কী-কার্ড, বায়োমেট্রিক বা পিন ব্যবহার করে অ্যাক্সেস একসেস্ট বা রিজেক্ট করে। এটি অ্যাটেনডেন্স ম্যানেজমেন্টকে সহজতর করে এবং আনঅথোরাইজড এন্ট্রি রেস্ট্রিক্ট করার মাধ্যমে অফিসের সিকিউরিটি বজায় রাখে।

### সিসি ক্যামেরা ও ভিডিও সারভেইলেন্স

এটি অফিসের সার্বক্ষণিক মনিটরিং এর ক্ষেত্রে গুরুত্বপূর্ণ ভূমিকা পালন করে। ক্যামেরাগুলো অফিসের কার্যকলাপ রেকর্ড করে। যে কোন প্রকার অনাকাঙ্ক্ষিত ঘটনার প্রমাণ প্রদান করার পাশাপাশি তাৎক্ষণিক ব্যবস্থা গ্রহণে সাহায্য করে, অফিসের নিরাপদ পরিবেশ নিশ্চিত করে।



### সার্ভার সিস্টেম

এটি একটি প্রযুক্তি যা শক্তিশালী সেন্ট্রাল হাব এর কাজ করে। এটি ডকুমেন্ট, ইমেইল, ফাইল, সফটওয়্যার ইত্যাদি স্টোর করে এবং ইন্টারনালি কানেক্টেড কম্পিউটার গুলোর মধ্যে শেয়ার করে। এটি টিমগুলোকে একসাথে কাজ করতে সাহায্য করে এবং ডাটা গুলোকে নিরাপদে রাখে। সার্ভার সিস্টেম একটি আধুনিক অফিস প্রযুক্তির মেরুদণ্ড।



## ০৬. আপনার অফিস ফার্নিচারের ম্যাটেরিয়াল কি হবে

### মেটাল

মডার্ন অফিস ফার্নিচারে দুই ধরনের মেটাল ব্যবহার করা হয়। স্টিল এবং অ্যালুমিনিয়াম। স্টিল একটি ভারী মেটাল, যা ব্যবহার করা হয় ফার্নিচার দীর্ঘস্থায়ী করার জন্য। অপরদিকে অ্যালুমিনিয়াম তুলনামূলক হালকা হওয়ায় সেইসব ফার্নিচারে ব্যবহৃত হয় যেগুলো প্রতিনিয়ত মুভমেন্টের প্রয়োজন পড়ে।

### হাই প্রেসার লেমিনেটস

লেমিনেটস ব্যবহার করা হয় ইউনিক ফিনিশ, কালার এবং স্টাইল অপশনের জন্য। লেমিনেটস সেসব অফিস ডিজাইন এর জন্য উপযোগী যারা বাজেট ফ্রেমওয়ার্কের পাশাপাশি কোয়ালিটি ফোকাসড।



### উড

উড বা কাঠের তৈরি ফার্নিচার এখনও আভিজাত্যের প্রতীক। মডার্ন অফিসে হাই-অফিসিয়াল ডেস্ক গুলোতে তাই কাঠের ব্যবহার খুঁজে পাওয়া যায়। কাঠের ন্যাচারাল সাউন্ড অ্যাবসোর্ভিং বৈশিষ্ট্য রয়েছে, যা অফিসে নয়েজ লেভেল কমাতে সাহায্য করে। কাঠ তার স্ট্রাকচারাল স্টেবিলিটির জন্য পরিচিত। কাঠ হাইপোঅ্যালার্জেনিক এবং অন্যান্য মেটেরিয়ালের মতো সহজে ধুলো বা অ্যালার্জেন আটকায় না। কাঠের ফার্নিচারে প্রাথমিক খরচ কিছুটা বেশি হতে পারে, তবে এর স্থায়িত্ব এবং টাইমলেস আপীল এটিকে একটি গুড লংটার্ম ইনভেস্টমেন্টে পরিণত করে।

### পলিপ্ৰোপাইলিন ও পলিমার প্লাস্টিক

পলিপ্ৰোপাইলিন ব্যবহার করা হয় ফার্নিচারকে মজবুত, নমনীয়, দীর্ঘস্থায়ী এবং ইজিলি মুভমেন্ট করার জন্য। পলিমার ব্যবহার করা হয় অফিসের ভেতর ও বাহিরের ফার্নিচার গুলোতে। কারণ এটি খুবই হালকা এবং ওয়েদার রেসিস্ট্যান্ট। এগুলো সাধারণত চেয়ারে ব্যবহৃত হয়। স্ট্যাকিং অপশন থাকার কারণে এই ফার্নিচারগুলো জায়গা বাঁচায় পাশাপাশি এর মাল্টিপল কালার এভেইলিবিলাটির জন্য এটি খুবই জনপ্রিয়।

### মেশ, আপহোলস্টি ও ফেল্ট

মেশ মেটেরিয়াল চেয়ারে ব্যবহার করা হয় বডি সাপোর্ট এর জন্য, কারণ মেশ খুবই সফট এবং আরামদায়ক। আপহোলস্টি ব্যবহার করা হয় ভার্সেটাইল ফেব্রিক অপশনের জন্য। এতে কমফোর্ট এবং স্টাইল দুটোই পাওয়া যায়। ফেল্ট সাধারণত ব্যবহার করা হয় নয়েজ রিডাকশনের জন্য, যেমন অ্যাকুস্টিক প্যানেল। এই প্যানেল গুলো তৈরি হয় ১০০% মোল্ডেড পলিস্টার ফেল্ট ফাইবার দিয়ে।







একটি অফিস সেটআপ এর ক্ষেত্রে এই ৬ টি চেকলিস্ট  
ছাড়াও আরো অনেক গুরুত্বপূর্ণ বিষয় থাকে।

ইন্টেরিয়র সলিউশন এবং আর্কিটেকচারাল কনসালটেন্সি বিষয়ক  
যে কোন তথ্য ও পরামর্শের জন্য যোগাযোগ করুন

আমরা জানতে



+880 1775 760 496



minimallimited.com



sales@minimallimited.com



# আমাদের ক্লায়েন্ট কি বলেন



“ আমরা মিনিমাল কে বেছে নিয়েছি, তাদের ডিজাইন সেন্স, পেশাদারিত্ব এবং টাইম কমিটমেন্টের জন্য। তারা সম্পূর্ণভাবে আমাদের প্রত্যাশা পূরণ করেছে এবং কিছু ক্ষেত্রে প্রাপ্তিটা প্রত্যাশার চেয়েও বেশি ছিল।

মোঃ জুবায়ের ইবনে জহির  
কান্দ্রি লিড, ফিন্যান্স, এডমিন এন্ড এম আই এস  
মিলভিক বাংলাদেশ



“ আমরা বিদেশী কর্পোরেট অফিসের মতো কিছু চেয়েছিলাম, যার ডিজাইন হবে মডার্ন কনটেম্পোরারি এবং সবুজের ছোঁয়া থাকবে। মিনিমাল আমাদের ঠিক সেরকমই একটা অফিস ডেলিভার করেছে।

আলমাস রাইসুল গণি  
চিফ এ্যডমিনিস্ট্রেটিভ অফিসার  
টি কে গ্রুপ



“ টিম মিনিমাল তাদের দক্ষতা এবং 'এটেনশন টু ডিটেইলস' কাজের মাধ্যমে একটি সুন্দর ফাংশনাল ওয়ার্কস্পেস তৈরি করেছে।

মোহাম্মদ মুস্তফা হায়দার  
ম্যানেজিং ডিরেক্টর  
সামুদা কেমিক্যাল কমপ্লেক্স লিমিটেড



“ আমাদের অফিস বিল্ডিংটি খুব পুরনো হওয়ার কারণে ইলেক্ট্রিক ওয়্যারিং, লাইটিং এবং ফ্লোরিং এর সমস্যাগুলোর খুব ফাংশনাল সমাধান দরকার ছিল। মিনিমাল এই ইস্যুগুলো সলভ করে একটি রিমার্কেবল অফিস স্পেস তৈরি করেছে।

আবু নেসার এম ডি কাইয়ুম  
ডেপুটি জেনারেল ম্যানেজার  
সেকুরা সিস্টেম লিমিটেড



+880 1775 760 496



MINIMAL  
inspire celebration